

ANICE ECR-301

三聯式發票電子收銀機



錢櫃 (選配)

流線外型！輕巧！不佔空間！

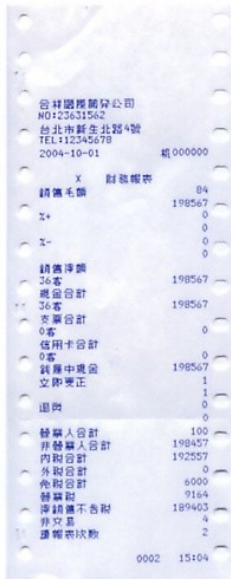
符合財政部規定：營業人使用電子收銀機辦法 適用各行各業開立三聯式發票

全中文化顯示的液晶操作螢幕

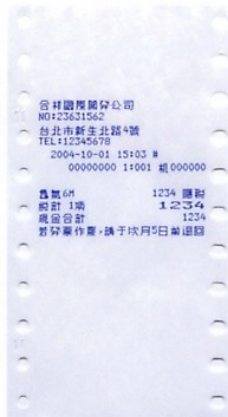
現金付款發票



查帳日報表



發票明細



大型顯示器



操作鍵盤



主要特點與功能

- ◎ 設置RS-232通訊介面，可電腦連線設定各收銀員、商品、報表等名稱及收銀機控制功能
- ◎ 公司抬頭、部門及單品名稱皆可設定英文、中文（繁體13053個常用／罕字）
- ◎ 操作人員使用大型液晶（LCD）中文顯示螢幕，作業狀態、品名等一目了然
- ◎ 8個收銀員合計器，可設定4個中文名稱文字，收銀員可自訂簽到密碼，實現業績管理
- ◎ 計有16部門按鍵（實體，最大可開放40個部門分類），每個部門最大可設定8個中文品名文字
- ◎ 內含9999個單品管理，每個單品最大可設定8個中文群組名稱文字，完整滿足大、中、小銷售分類的財務規劃
- ◎ 買受人統一編號自動檢查，避免錯誤輸入及作廢發票的困擾
- ◎ 可自由切換稅制，外加稅或內含稅，自動加計營業稅
- ◎ 三種結帳付款方式，現金、信用卡及支票，可混合付款結帳
- ◎ 鍵盤按鍵功能可自由程式化設定變更位置或閉鎖
- ◎ 可設定列印票尾商業訊息，單行最多14個中文字（28英數文字）
- ◎ 報表功能齊全，有每日與累計的財務、收銀員、部門、時段、區段PLU、全部PLU、售貨員、錢櫃（選配）內現金及各本發票明細（可儲存六本）

規格

顯示器	主顯：LCD背光液晶；客顯：8位數七節LED
印表機	9針點矩陣高速印表機
模式控制鎖	七段式，系統、關機、登錄、管理、讀帳、清帳、設定
通訊埠	一個RS-232C，設定資料上、下載及韌體更新、可充電
電源/電池	AC110V 60HZ/鋰電池（記憶保護）
工作環境	5-40℃

台灣總經銷

PAIYANG

百揚資訊科技有限公司